

## ... abgesetzte für das Ethernet Verteilssystem APX-TAL

- Uk0-Schnittstelle wahlweise mit dem 2B1Q- oder 4B3T-Code
- MAC-Sicherheits-Feature mit integrierter MAC-Firewall
- plug and play Installation, keine Programmierung
- 128 kbit/s symmetrisch IP via 12 km (0,8) Kupfer-2-Draht
- keine besonderen Anforderungen an das Kupfer
- 10/100 Mbit/s Ethernet mit auto-crossover
- Temperaturbereich von -40°C bis + 80°C

Bild 1: APX-NT V4 im Stahlgehäuse



Der APX-NT bildet die abgesetzte Einheit des APX-TAL Systems. Das APX-TAL System besteht aus einer zentralen Einheit APX-LT und bis zu 16 abgesetzten Einheiten APX-NTs. Das APX-TAL System wird verwendet um Ethernet über große Kupferstrecken zu übertragen. Das System ist für kritische Management-Anbindungen und Steuerung komplexer Systeme konzipiert. Die Verbindung zwischen dem APX-LT und jedem einzelnen APX-NT wird durch eine 2-Draht Uk0-Verbindung wahlweise mit dem 2B1Q- oder 4B3T-Code realisiert. Dadurch lassen sich besonders hohe Reichweiten im öffentlichen Fernmeldekabel erzielen. Es ist keine Auswahl gezielter Adernpaare erforderlich. Das APX-TAL System stellt zu jedem Kabelendpunkt symmetrisch 128 kBit/s Daten Ethernet zur Verfügung. Die optimierte MAC-Firewall mit SNMP Management und zeitgesteuertem Aktivierungsalgorithmus sorgt für die optimale Sicherheit bei gleichzeitig programmierungsfreier Montage.

Mechanisch wird der APX-NT im Stahlgehäuse geliefert. Enthalten ist ein für das ADC-KRONE LSA-System optimierter Winkelsatz, ein Patchkabel RJ45/2-Draht 2 m (rt/sw) für LSA+ Leisten und ein kompletter Beipack mit allen für die Installation benötigten Kleinteilen.

## APX-NT V4

abgesetzte  
Einheit für das  
Ethernet Verteil-  
System APX-TAL

16 APX-NT je  
APX-TAL System

- kostengünstiges  
IP-Netz

Uk0-Verbindung

- 2-Draht
- 12 km (0,8mm)
- 2B1Q o. 4B3T

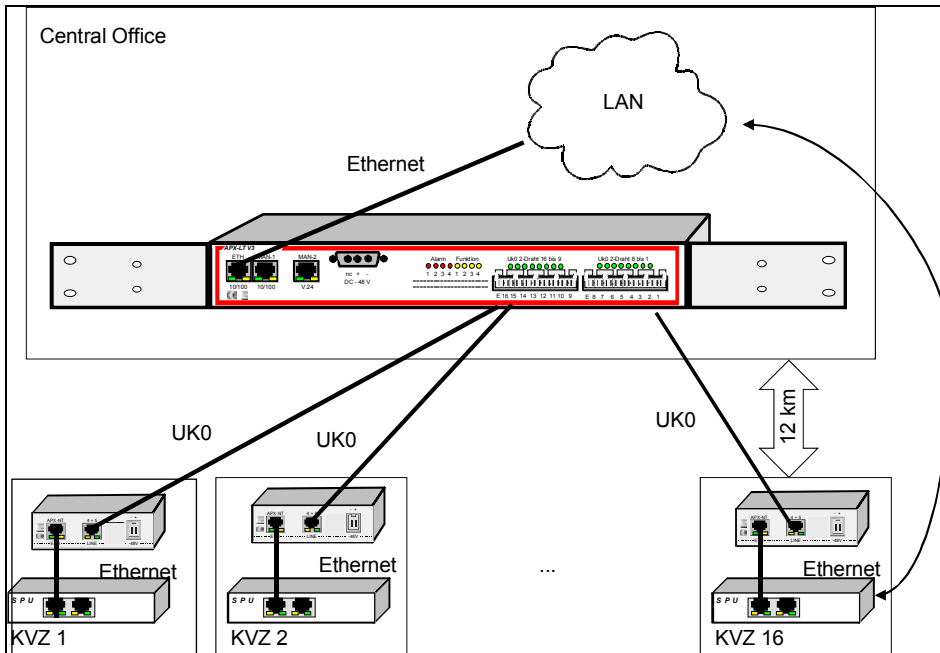
- Ethernet-  
Bridge:  
128 kBit/s  
symmetrisch

- SNMPv1  
RFC1213-MIB  
i.s.t. MIBs

## Anwendung

- abgesetzte  
Anschaltung von  
IP-Steuerungen
- IP-Verteilssystem  
für großflächige  
Infrastrukturen  
via Kupfer-  
leitungen
- Eisenbahn
- Flughafen
- Bundeswehr
- hohe Sicherheit
- hohe Verfügbar-  
keit

Bild 2: APX-TAL System Anwendung



Das Bild zeigt ein APX-TAL System mit einem APX-LT als zentrale Verteileinheit in der Einstellung als intelligente Bridge mit Netzwerkadresse und SNMP Steuerung im Carrier-Umfeld. Die abgesetzten Außenstellen sind via 2-Draht Kupfer mit dem APX-NT verbunden. Die Kabellänge beträgt bis zu > 20 km bei 1,2 mm Drahtdurchmesser. Der APX-NT wird mit einem Patchkabel mit einem IP-Endgerät verbunden.

Die MAC-Firewall erlaubt die Anschaltung nur eines IP-Gerätes am APX-NT. Die Scharfschaltung erfolgt vollautomatisch zeitgesteuert. Später angeschaltete Fremdgeräte werden nicht mehr akzeptiert. Eine Freischaltung ist nur via APX-LT mit SNMP möglich.

### Spezifikation APX-NT V4

	Ethernet	V.24 (Option)	Uk <sub>0</sub>
Standard:	IEEE 802.3ab	RS232	ITU-T G.961
Leitungscode:	auto-sence	-+12V asym.	2B1Q/4B3T
Taktrate:	10/100 MBit/s	2400 – 115kbit	80/120 kBit/s
Verfahren:	Ethernet	i.s.t. BZM	AKF
Mechanik:	RJ-45	RJ-45	RJ-45 (4+5)
Leistung:	< 1W	100 mW	250 mW.
Reichweite:	100 m	12 m	12.000 m (0,8)

Daten	LxBxH / mm	Klima	Gew.	Speisung	Leistung
APX-NT V4	170 x 180 x 35	-40 - +80°C	0,57 kg	-36V-72V	2,5 Watt

Bestelldaten		
Bezeichnung	i.s.t.-Bestellnummer	RoHS/ WEEE
APX-NT 2B1Q	APX-NT V4 2B1Q	ja
APX-NT 4B3T	APX-NT V4 4B3T	ja

## APX-NT V4

**i.s.t.**  
... die intelligente  
Verbindung

Die Firma i.s.t. stellt seit 1995 hochinnovative Produkte der digitalen Übertragungstechnik her. Ihr Spezialist für

- Schnittstellenverlängerungen
- Schnittstellenübertragungen und
- maßgeschneiderte Spezialanfertigungen.

**i.s.t. gmbh**  
isdn-support  
technik  
rheinstr. 7e  
teltow, berlin  
deutschland  
support@ist-teltow.de  
www.ist-teltow.de  
tel: 03328-3943-0  
fax: 03328-3943-23