

... zentrale Einheit für das Ethernet Verteilsystem APX-TAL

- **MAC-Sicherheits-Feature** mit integrierter MAC-Firewall
- einfache Installation, nur IP-Adresse zu programmieren
- 16 x 128 kBit/s symmetrisch IP via 12 km (0,8) Kupfer-2-Draht
- keine besonderen Anforderungen an das Kupfer
- 10/100 Mbit/s Ethernet mit auto-crossover
- Temperaturbereich von -0°C bis + 70°C

Bild 1: APX-LT V3



Der APX-LT V3 bildet die zentrale Einheit des APX-TAL Systems. Das APX-TAL System besteht aus einer zentralen Einheit APX-LT V3 und bis zu 16 abgesetzten Einheiten APX-NTs. Das APX-TAL System wird verwendet um Ethernet über große Kupferstrecken zu übertragen. Das System ist für kritische Management-Anbindungen und Steuerung komplexer Systeme konzipiert. Die Verbindung zwischen dem APX-LT V3 und jedem einzelnen APX-NT wird durch eine 2-Draht Uk0-Verbindung mit dem 2B1Q-Code realisiert. Dadurch lassen sich besonders hohe Reichweiten im öffentlichen Fernmeldekabel erzielen. Es ist keine Auswahl gezielter Adernpaare erforderlich. Das APX-TAL System stellt zu jedem Kabelendpunkt symmetrisch eine 128 kBit/s Ethernet Datenverbindung zur Verfügung. Die optimierte MAC-Firewall mit SNMP Management und zeitgesteuertem Aktivierungsalgorithmus sorgt für die optimale Sicherheit bei gleichzeitig programmierungsfreier Montage der APX-NTs.

Mechanisch wird der APX-LT V3 im Stahlgehäuse mit ETSI Befestigungswinkeln geliefert. Für die -48V Stromversorgung ist ein 3W3 Stecker vorgesehen. Alle Schnittstellen werden frontseitig herausgeführt. Die Uk0-Schnittstellen werden auf ADC-KRONE LSA+ Leisten herausgeführt. Enthalten ist ein Beipack mit allen für die Installation benötigten Kleinteilen.

Das APX-TAL System wird mit SNMP gemanagt. Für alle 16 Standorte übernimmt der APX-LT V3 die komplette Überwachung und Verwaltung. Fällt eine der Komponenten aus oder wird nach einem Ausfall wieder aktiv, sendet das APX-LT-Gerät hierfür eine Alarmmeldung. Optional kann zusätzlich das grafische Managementsystem iPC verwendet werden, wenn kein SNMP-Zugriff gewünscht ist. Der ausgeklügelte Passwortschutz verhindert unberechtigten Zugang.

APX-LT V3

Zentrale Einheit für das Ethernet Verteil-System APX-TAL

Ein APX-LT V3 für 16 APX-NTs Uk0 (2B1Q)

- kostengünstiges IP-Netz

Uk0-Verbindung

- 2-Draht
- 12 km (0,8 mm)

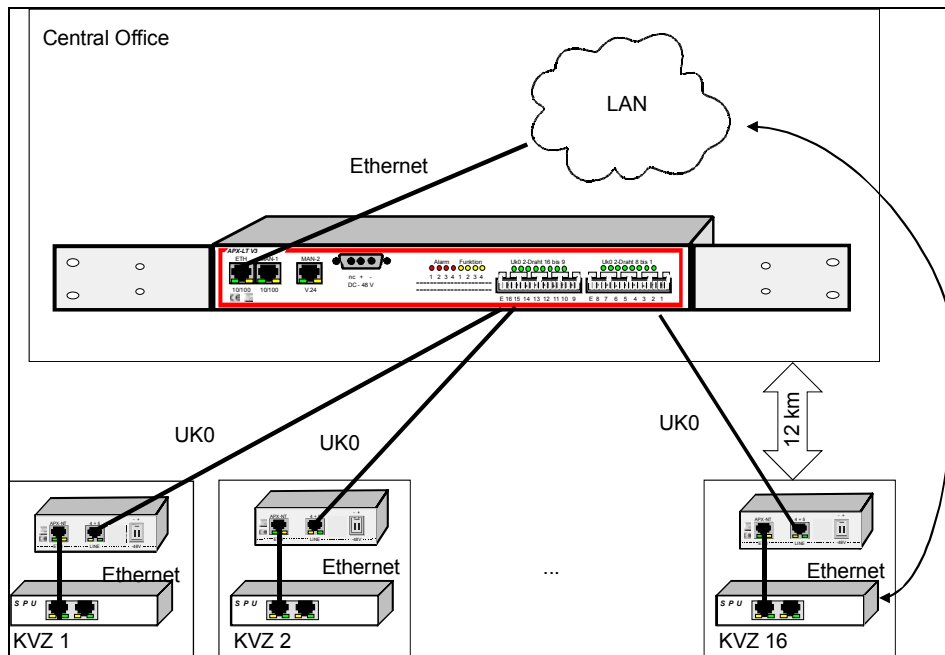
- Ethernet-Bridge: 128 kBit/s symmetrisch

- SNMPv1 RFC1213-MIB i.s.t. MIBs

Anwendung

- abgesetzte Anschaltung von IP-Steuerungen
- IP-Verteilsystem für großflächige Infrastrukturen via Kupferleitungen
- Eisenbahn
- Flughafen
- hohe Sicherheit

Bild 2 APX-LT V3 System Anwendung



Das Bild 2 zeigt ein APX-TAL System im Carrier-Umfeld mit einem APX-LT V3 als zentrale Verteileinheit, in der Einstellung als intelligente Bridge mit Netzwerkadresse und SNMP Steuerung. Die abgesetzten Außenstellen sind via 2-Draht Kupfer mit dem APX-NT verbunden. Die Kabellänge beträgt bis zu 20 km bei 1,2 mm Drahtdurchmesser. Der APX-LT V3 wird mit einem Patchkabel mit dem zentralen IP-Netz verbunden.

Die MAC-Firewall erlaubt die Anschaltung nur eines IP-Gerätes am APX-NT. Die Scharfschaltung erfolgt vollautomatisch zeitgesteuert. Später angeschaltete Fremdgeräte werden nicht mehr akzeptiert. Eine Freischaltung ist nur via APX-LT V3 mit SNMP möglich.

Spezifikation APX-LT V3			
	Ethernet	V.24 (Option)	Uk₀
Standard:	IEEE 802.3ab	RS232	ITU-T G.961
Leitungscode:	auto-sence	+12 V asym.	2B1Q
Taktrate:	10/100 MBit/s	2400 – 115kbit	80 kBit/s
Verfahren:	Ethernet	i.s.t. BZM	AKF
Mechanik:	RJ-45	RJ-45	ADC LSA+ 17-p
Leistung:	< 1 W	100 mW	16x250 mW
Reichweite:	100 m	12 m	12.000 m (0,8)

Daten	LxBxH / mm	Klima	Gew.	Speisung	Leistung
APX-LT V3	510 x 170 x 45	0-70°C	3,55 kg	-36V-72V	11 Watt

Bestelldaten	i.s.t.-Bestellnummer	RoHS/WEEE
APX-LT V3 2B1Q	APX-LT V3 2B1Q	ja
APX-LT V3 4B3T	APX-LT V3 4B3T (ab Q4/07)	ja

APX-LT V3

i.s.t.
... die intelligente Verbindung

Die Firma i.s.t. stellt seit 1995 hochinnovative Produkte der digitalen Übertragungstechnik her. Ihr Spezialist für

- Schnittstellenverlängerungen
- Schnittstellenübertragungen und
- maßgeschneiderte Spezialanfertigungen.

i.s.t. gmbh
isdn-support technik
rheinstr. 7e
teltow, berlin
deutschland
support@ist-teltow.de
www.ist-teltow.de
tel: 03328-3943-0
fax: 03328-3943-23